



*Collection vêtements 2021-2022*

## Une ligne de vêtements dédiée aux professionnels

La société Granjard by ROBBERECHTS a le plaisir de vous présenter sa toute dernière collection de Vêtements pro. Elaborée avec des experts métiers, la nouvelle ligne Robberechts répond aux attentes des professionnels utilisateurs des tenues et est adaptée aux exigences des blanchisseurs et de l'entretien industriel.

Créateurs et Fabricant depuis plus de 155 ans, nos vêtements habillent les métiers de la santé, de l'hôtellerie, des collectivités, des centres médico-sociaux...

Nous savons adapter notre offre à vos besoins spécifiques aussi bien en terme de personnalisation avec des possibilités de marquage, broderie, transfert ou encore par l'intégration de puces ou autres accessoires pour l'identification.

Soyez convaincu(e) de notre engagement à vous satisfaire, à évoluer en même temps que vos besoins.

### *Een speciale collectie beroepskleding*

*De vennootschap Granjard by ROBBERECHTS toont met plezier zijn laatste nieuwe kledinglijn voor professionals. Deze nieuwe collectie van Robberechts werd ontwikkeld in samenspraak met experts om te voldoen aan alle verwachtingen van professionele gebruikers en wasserijen op het vlak van beroepskleding.*

*Granjard by ROBBERECHTS is al meer dan 155 jaar een vaste waarde in de sector en ontwikkelt en produceert kleding voor werknemers in de gezondheidszorg, het hotelwezen, grootkeukens en gemeenschapscentra..*

*We weten precies hoe we ons aanbod moeten afstemmen op uw behoeften inzake personalisering met talloze mogelijkheden voor het aanbrengen van merktekens, borduurwerk, zeefdruk, maar ook de integratie van chips of andere accessoires voor de identificatie van uw personeel.*

*Wij stellen alles in het werk om tegemoet te komen aan uw verwachtingen. Bovendien proberen we onze kleding steeds te verbeteren, om aan uw veranderende behoeften te blijven voldoen.*

Bien à vous.

*Met vriendelijke groet.*

Hervé GRANJARD

Directeur des ventes, *Sales manager,*

Administrateur. *Bestuurder.*





# sommaire

|                        |         |
|------------------------|---------|
| Ligne Armony.....      | page 5  |
| Ligne Candide.....     | page 13 |
| Ligne Nils.....        | page 21 |
| Ligne Lewin.....       | page 29 |
| Ligne Yutane & Bilitis | page 35 |
| Ligne Osis & Olaf..... | page 41 |
| Ligne Nada & Brook ... | page 47 |
| Les Pantalons.....     | page 53 |
| L'équipe du shooting . | page 54 |
| Remerciements.....     | page 55 |

# Ligne Armony

---





Tarane

# Ligne Armony

L'empècement asymétrique dos et devant apporte une jolie dynamique à cette tunique.

Le soin des finitions et les détails de confection comme l'ouverture sur le bas de manche soulignée de bandes colorées ou encore la poche poitrine incrustée dans la découpe de l'empècement, donnent une réelle élégance à cette tunique.

Sa coupe mixte est idéale pour simplifier la gestion de vos stocks.

Réalisée sur qualité polyester, coton 190 g/m<sup>2</sup>, cette matière légère et confortable est facile d'entretien.



*Asymmetrisch inzetstuk op de rug en vooraan, voor een prachtige dynamiek.*

*We besteedden veel aandacht aan de afwerkingen en de details van de stiknaden, zoals de opening onderaan de mouwen die wordt benadrukt door een gekleurde strook, of de borstzak die werd verwerkt in de uitsnijding van het inzetstuk, voor een elegante tunique.*

*De unisex pasvorm is ideaal voor uw voorraadbeheer.*

*De lichte en comfortabele stof, een kwaliteit van polyester en katoen 190 g/m<sup>2</sup>, is zeer eenvoudig te wassen.*

Armony  
Blanc/Jean/Safran



Armony  
Mastic/Jean/Safran



Armony  
Moutarde/Jean/Blanc







Armony  
Blanc/Roseberry/Safran

Armony  
Blanc/Jean/Safran



Photos et coloris non contractuels

# Un goût irréprochable

Fran est le modèle idéal pour habiller vos cheffes de cuisine. Son tissu en polyester coton est solide et s'entretient facilement.

*Fran is het ideale model voor uw cheffes. De stof van polyester-katoen is zeer stevig en kan eenvoudig worden gewassen.*

Fran



La qualité 50 % polyester, 50 % lyocell 190 g/m<sup>2</sup> des modèles Gauthier et Amande sera un véritable atout de confort avec cette matière fluide et idéale pour les milieux à température élevée.

*De stof van de modellen Gauthier en Amande bestaat uit 50 % polyester en 50 % lyocell 190 g/m<sup>2</sup> en is een comfortabele troef, waardoor u dit soepele model kan dragen in warme omgevingen.*

Gauthier



Amande



Gauthier  
Jean/ Moutarde

Fran  
Blanc/ Noir/ rayé noir

Amande  
Jean/ Moutarde

# Ligne Armony

Tabliers et chasubles réalisés sur qualité polyester, coton 190 g/m<sup>2</sup>, se révèlent indispensables pour compléter vos tenues.

*Keukenschorten en overgooischorten in een kwaliteit van polyester en katoen 190 g/m<sup>2</sup>. De essentiële aanvulling voor uw beroepskleding*

Chasuble femme Maureen, forme top + jupe, avec deux poches. Taille Small ou Large

*Overgooischort voor vrouwen Maureen, in de vorm van een top + rok, met twee zakken. Maat Small of Large*



Tablier mixte Tarane à nouer au dos. Bride encolure réglable par pressions et une poche. Taille unique.

*Unisex schort Tarane met lint om te knopen op de rug. Verstelbaar lint in de nek met drukknopen en een zak. Onesize.*



Tablier mixte ACESS à nouer au dos. Bride encolure réglable par noeud dans oeillet et une poche et un porte stylo. Taille unique.

*Unisex schort met lint om te knopen op de rug. Verstelbaar lint in de nek om te knopen met behulp van een lus, met een zak en pennenhouder. Onesize.*



Maureen  
Moutarde/Jean

Tarane  
Jean/Moutarde

ACCESS  
Moutarde





TBP  
Roseberry biais fleuri

TBP  
Safran biais fleuri



TBP  
Jean biais feuri

Tablier chasuble réalisé en qualité polyester, coton 190 g/m<sup>2</sup>, facile à porter par dessus vos tenues.

Il convient à de nombreux usages. et s'attache facilement grâce à une patte pressionnée sur les côtés. Très pratiques il a une grande poche à double compartiment sur le devant.



*Overgooischort in een kwaliteit van polyester en katoen 190 g/m<sup>2</sup>, makkelijk te dragen over uw outfits.*

*Deze schort is zeer veelzijdig en kan op een eenvoudige manier worden vastgemaakt met behulp van een lint met drukknopen aan de zijkanen. De grote zak met twee compartimenten aan de voorkant is zeer handig.*



# Ligne Caudide

---



# Ligne Candide

Cette tunique mixte, à l'encolure en V légèrement arrondie soulignée de parements bicolore donne un joli port de tête à votre silhouette.

Les touches de couleurs de ce modèle offrent un vrai plus esthétique et une grande variété de colorations associées.

Les fentes latérales apportent une aisance de mouvement et un positionnement optimum de la tunique pour toutes les morphologies.

Son tissu en polyester/coton, 190 g/m<sup>2</sup>. léger est parfaitement adapté à l'entretien en blanchisserie.



*Deze unisex tuniek met afgeronde V-hals, die wordt benadrukt door tweekleurige stroken, geeft uw silhouet een mooie uitstraling.*

*De gekleurde toetsen fleuren het model op en zijn beschikbaar in een uitgebreid gamma kleuren die perfect op elkaar zijn afgestemd.*

*De zijspalten bieden u meer bewegingsvrijheid en zorgen voor een optimale pasvorm die geschikt is voor alle lichaamstypes.*

*De stof van polyester/katoen, 190 g/m<sup>2</sup>, is licht en is geschikt voor industriële wasprocessen in de wasserij.*

Candide  
Blanc/ Ceruleum/corail



Candide  
Ceruleum/Nacarat/Blanc



Candide  
Nacarat/Ceruleum/  
Blanc





Candide  
Paon/Marine/Blanc



Candide  
Blanc/Paon/Marine



Bilitis  
Marine/Blanc



Photos et coloris non contractuels

Polo mixte bi-matière  
Le confort de la maille  
avec des poches !

*Unisex polo in twee stoffen  
Geniet van het comfort van  
tricot met zakken!*





# L'indispensable Tablier



Acess  
Paon

Tablier mixte Access à nouer au dos.  
Bride encolure réglable par noeud  
dans oeillet et une poche et un porte  
stylo. Taille unique.

*Unisex schort met lint om te knopen  
op de rug. Verstelbaar lint in de nek  
om te knopen met behulp van een  
lus, met een zak en pennenhouder.  
Onesize.*





# Ligne Nils

---



# Ligne Nils

Marinière mixte, encolure en V, coupe droite avec fentes latérales pour s'adapter au mieux à toutes les morphologies.

Les touches de couleurs et les découpes en V sur l'encolure sont des soupçons d'élégance en toute sobriété.

Réalisé sur qualité polyester, coton 190 g/m<sup>2</sup>



*Unisex marinière met V-hals, rechte snit en zijsplitten voor een optimale pasvorm die geschikt is voor alle lichaamstypes.*

*De gekleurde toetsen en de V-hals staan garant voor een elegante, doch sobere look.*

*In een kwaliteit van polyester en katoen 190 g/m<sup>2</sup>*



Nils  
Blanc/Paon

Nils  
Blanc/Safran



Nils  
Blanc/Safran

Nils  
Blanc/Tilleul



Nils  
Paon/Blanc





Nils  
Blanc/Prune



Photos et coloris non contractuels



Nils  
Blanc/Paon



# Ligne Nils

En page de droite :

Polo coupe homme ou femme réalisé en maille technique avec une face intérieure 100 % coton, très confortable sur la peau et une face extérieure 100 % polyester 185 g/m<sup>2</sup> pour une excellente durabilité et une parfaite stabilité des couleurs.

*Polo voor mannen of vrouwen in technisch tricot met een uiterst comfortabele binnenkant van 100 % katoen en een buitenkant van 100 % polyester 185 g/m<sup>2</sup> voor meer duurzaamheid en een uitstekende kleurvastheid.*



Polo femme Amald très couvrant avec son bas forme liquette plus long sur le dos et fentes latérales qui lui permettent de rester toujours bien en place dans les mouvements.

*Polo voor vrouwen Amald die het lichaam bedekt dankzij het langere rugpand in de vorm van een overhemd en de zijsplitten die u meer bewegingsvrijheid en comfort bieden.*



Polo homme Alvin avec fentes latérales sur les côtés avec renfort intérieur au niveau des épaules pour l'entretien industriel.

*Polo voor mannen Alvin met zijsplitten aan de zijkanen en versteviging ter hoogte van de schouders aan de binnenkant, ideaal voor industriële wasprocedures.*

Nils  
Blanc/Safran

Renfort intérieur épaules  
spécial entretien industriel.

*Versteviging op de schouders  
aan de binnenkant,  
ideaal voor industriële  
wasprocessen.*

Alvin  
Tuquoise/Noir



Amald  
Tuquoise/Noir

Alvin  
Blanc/Noir



Amald  
Blanc/Noir





Acces  
Paon

Bilitis  
Marine/Blanc

Nils  
Blanc/Paon



# Ligne Lewin

---



## Ligne Lewin

Marinière mixte bi-matière. Encolure ronde avec longue patte pressionnée facilitant le déshabillage (y compris en cas de tenue souillée).

Coupe droite avec fentes latérales pour s'adapter au mieux à toutes les morphologies.

Manches raglan en maille offrant beaucoup de confort et contribuant à l'aisance de mouvement

Réalisé sur qualité polyester, coton 190 g/m<sup>2</sup> et maille piqué coton intérieur et polyester extérieur 185 g/m<sup>2</sup>.



*Unisex marinière in twee stoffen. Ronde halsopening met lange strook met drukknopen die het omkleden vereenvoudigt (zelfs wanneer uw kleding vuil is).*

*Rechte snit en zijspalten voor een optimale pasvorm die geschikt is voor alle lichaamstypes.*

*Raglanmouwen van tricot voor optimaal comfort en meer bewegingsvrijheid*

*Beschikbaar in een kwaliteit van polyester, katoen 190 g/m<sup>2</sup> en gewoven katoentricot aan de binnenkant en polyester aan de buitenkant 185 g/m<sup>2</sup>.*



Lewin  
Blanc/Marine

Photos et coloris non contractuels





Lewin  
Blanc/Cerise



Lewin  
Blanc/Cerise





Lewin  
Blanc/Tilleul



Lewin  
Blanc/Tilleul

Photos et coloris non contractuels



Lewin  
Marine/Blanc



Lewin  
Marine/Blanc

Photos et coloris non contractuels

# Ligne Yutane & Bilitis

---

Qualité idéale pour les peaux délicates ou sensibles !  
*Het perfecte materiaal voor personen met een tere of gevoelige huid!*





# Ligne Yutane & Bilitis

Ligne réalisée en maille technique : coton intérieur pour plus de confort et polyester extérieur pour excellente durabilité et une parfaite stabilité des couleurs.

Marinière Yutane coupe femme, avec découpe pour affiner la silhouette. Une poche poitrine, deux poches basses cachées, longues fentes latérales pour aisance de mouvement

*Kledinglijn in technisch tricot: binnenkant van katoen voor meer comfort en polyester aan de buitenkant voor meer duurzaamheid en een uitstekende kleurvastheid.*

*Marinière Yutane voor vrouwen, met uitsnijdingen om het silhouet te verfijnen. Een borstzak, twee lage verborgen zakken, lange zijspalten voor meer bewegingsvrijheid*



Tunique type polo bi matière, coupe mixte. Un excellent compromis entre le confort de la maille sur la partie centrale devant et dos et les découpes cotés en tissu pour plus de stabilité permettant la présence de nombreuses poches.

*Tuniek in polostijl in twee stoffen, unisex pasvorm. Een uitstekend compromis tussen het comfort van tricot op het middenpand aan de voor- en achterkant en twill voor de inzetstukken aan de zijkant, voor meer stabiliteit, zodat het model kan worden voorzien van een groot aantal zakken.*



Bilitis  
Blanc/lagon

Yutane  
Blanc/lagon



Yutane  
Graphite/Blanc

Bilitis  
Graphite/Blanc



Yutane  
Cerise/Blanc

Bilitis  
Cerise/Blanc



Bilitis  
Marine/Blanc



Yutane  
Marine/Blanc



Bilitis  
Turquoise/Blanc









# Ligne Osis & Olaf

---



Astral  
Ceruleum

# Ligne Osis-Olaf

Modèles bi-matières avec larges incrustations en maille technique (coton intérieur pour plus de confort, polyester extérieur pour durabilité), pour plus d'aisance de mouvement

Triangle dans le dos pour faciliter les porters et repositionnements des patients

Fentes au bas du dos pour un bon positionnement de la tunique pour toutes les morphologies

Réalisé sur qualité polyester, coton 190 g/m<sup>2</sup> et maille piquée coton intérieur, polyester extérieur 185 g/m<sup>2</sup>.



Osis  
Corail/Blanc

Photos et coloris non contractuels



*Modellen in twee stoffen met brede inzetstukken van technisch tricot (katoen langs de binnenkant voor optimaal comfort, polyester langs de buitenkant voor meer duurzaamheid), voor meer bewegingsvrijheid*

*Driehoek op de rug om het optillen en verplaatsen van patiënten te vereenvoudigen*

*Splitten onderaan het rugpand zodat de tuniek geschikt is voor alle lichaamstypes*

*Beschikbaar in een kwaliteit van polyester en katoen 190 g/m<sup>2</sup> en gewoven katoentricot aan de binnenkant en polyester aan de buitenkant 185 g/m<sup>2</sup>.*



Olaf  
Mastic/Blanc

Osis  
Mastic/Blanc



Osis  
Ceruleum/Blanc





Olaf  
Ceruleum/Blanc

Photos et coloris non contractuels



Olaf  
Blanc/Marine

Osis  
Blanc/Marine



Astral  
Ceruleum



Astral  
Corail

# Ligne Nada & Brook

---

Nada & Brook

Ligne réalisée sur tissu polyester/lyocell 190 g/m<sup>2</sup>. Matière particulièrement fluide, légère avec un toucher « peau de pêche » offrant une sensation de fraîcheur sur la peau.

*Kledinglijn in een kwaliteit van polyester/lyocell 190 g/m<sup>2</sup>.  
Uiterst soepele en lichte stof, die voelt als een "perzikhuid"  
en een fris gevoel geeft op de huid.*





# Ligne Nada & Brook

Une gamme facile d'entretien et respectueuse de l'environnement, avec sa fibre Lyocell provenant de la transformation d'eucalyptus via un procédé écologique.

Tunique femme Nada, encolure dégagée, boutonnage latéral, avec effet déco. Pincés pour affiner la silhouette. Pratique avec ses nombreuses poches, elle reste bien en place lors des mouvements grâce à ses fentes latérales.

*Deze tunieken zijn eenvoudig te wassen en werden ontwikkeld met respect voor het milieu. De Lyocell-vezel is afkomstig van de verwerking van eucalyptus volgens een ecologisch proces.*

*Tuniek voor vrouwen. Nada, brede halsopening, knooplijn aan de zijkant, met fantasie-effect. Naden om het silhouet te verfijnen. Een zeer praktisch model dankzij het grote aantal zakken. Dankzij de zijsplitten blijft de tuniek goed zitten wanneer u beweegt.*



La tunique homme Brook avec ses touches de couleur au niveau du col et des épaules illuminent le visage. Sa parementure contrastée sur le milieu devant affine la silhouette.

*De tuniek voor mannen Brook met zijn gekleurde toetsen ter hoogte van de kraag en schouders, zal uw gezicht opfleuren. De contrasterende strook in het midden vooraan maakt het silhouet slanker.*



Photos et coloris non contractuels



Brook  
Blanc/jean

Nada  
Blanc/jean

La verticalité des touches couleur allonge la silhouette. *Dankzij de verticale lijn die wordt gecreëerd door de gekleurde stroken, lijkt uw silhouet langer*

Brook  
Jean/Blanc



Nada  
Jean/Blanc



Brook  
Jean/Safran



Nada  
Jean/Safran



Nada  
Jean/Blanc



Brook  
Jean/Blanc

Brook  
Blanc/Toscane



Nada  
Blanc/Toscane





Tarane  
Safran/Jean

Nada  
Jean/Safran

Brook  
Jean/Safran

TBP  
Jean/Biais fleuri



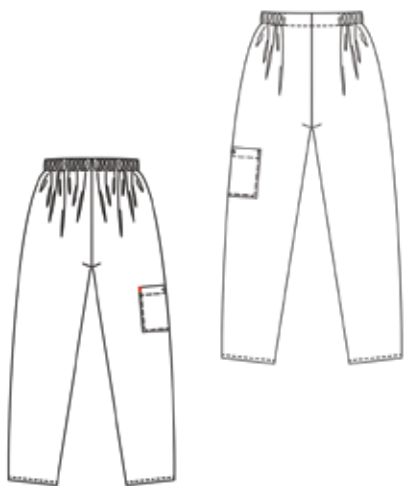
# Les Pantalons

La coupe devant plat, ceinture avec élastique sur le dos et les côtés uniquement limite les surépaisseurs de tissu.

Réalisé sur qualité polyester, coton 190 g/m<sup>2</sup>

*Vlakke voorkant, met enkel een elastische tailleband aan de achterkant en de zijkanten, waardoor de spelingen van de stof worden beperkt.*

*In een kwaliteit van polyester en katoen 190 g/m<sup>2</sup>*





Inspirée par les personnes qui chaque jour donnent d'elles mêmes pour écouter, soigner, accompagner...

Remplie de couleurs, de dynamisme et de gaieté

Pensée pour donner le sourire à vous qui vous habillez chaque jour pour aider.

Aimée pour ses matières fluides, légères ou extensibles utilisées pour que vous vous sentiez respirer et bouger tout au long de la journée.

Merci à vous qui chaque jour entretenez ces produits confectionnés avec des étoffes de qualité.

Merci à l'équipe vêtue de toutes ces tenues et de leur disponibilité pour vous accompagner, vous écouter et vous conseiller...

Merci à tous ceux qui par leur collaboration ont permis la mise au point de cette collection.

*Geïnspireerd door personen die iedere dag het beste van zichzelf geven om naar anderen te luisteren, hen te verzorgen en te begeleiden...*

*Boordevol kleur, dynamisme en vrolijkheid*

*Ontwikkeld om een lach op uw gezicht te toveren, omdat u iedere dag klaarstaat voor anderen.*

*Geliefd omwille van zijn soepele, lichte en rekbare stoffen, zodat u de hele dag lang het gevoel hebt dat u kan ademen en bewegen in alle vrijheid.*

*Bedankt aan jullie, onze klanten, omdat jullie deze producten van kwalitatieve stoffen iedere dag opnieuw willen dragen.*

*Bedankt aan ons interne team dat onze outfits wilde tonen en steeds voor u klaarstaat om u te begeleiden, naar u te luisteren en u het nodige advies te bieden...*

*Bedankt aan iedereen die een actieve bijdrage heeft geleverd voor de ontwikkeling van deze collectie.*

Plein de bonheur...

*Veel geluk...*



**granjardbyrobberechts.be**

Granjard by Robberechts • Rue César Franck 41 • 1050 Bruxelles  
Tél. 02/640.90.96 • [contact@granjardbyrobberechts.be](mailto:contact@granjardbyrobberechts.be)